

軽量形鋼(JIS G3350)

リップ溝形鋼/形状寸法・断面性能表

寸法 (mm)		断面積	単位質量	重心位置		断面二次モーメント		断面二次半径		断面係数		せん断中心	
H x A x C	t	cm ²	kg/m	Cx cm	Cy cm	Ix cm ⁴	Iy cm ⁴	ix cm	iy cm	Zx cm ³	Zy cm ³	Sx cm	Sy cm
150x50x20	3.2	8.607	6.76	0	1.54	280	28.3	5.71	1.81	37.4	8.19	3.8	0
125x50x20	3.2	7.807	6.31	0	1.68	181	26.6	4.82	1.85	29.0	8.02	4.0	0
100x50x20	3.2	7.007	5.50	0	1.86	107	24.5	3.9	1.87	21.3	7.81	4.4	0
	2.3	5.172	4.06	0	1.86	80.7	19.0	3.95	1.92	16.1	6.06	4.4	0
75x45x15	1.6	3.672	2.88	0	1.87	58.4	14.0	3.99	1.95	11.7	4.47	4.5	0
	2.3	4.137	3.25	0	1.72	37.1	11.8	3.00	1.69	9.90	4.24	4.0	0
60x30x10	1.6	2.952	2.32	0	1.72	27.1	8.71	3.03	1.72	7.24	3.13	4.1	0
	2.3	2.872	2.25	0	1.06	15.6	3.32	2.33	1.07	5.20	1.71	2.5	0
60x30x10	1.6	2.072	1.63	0	1.06	11.6	2.56	2.37	1.11	3.88	1.32	2.5	0

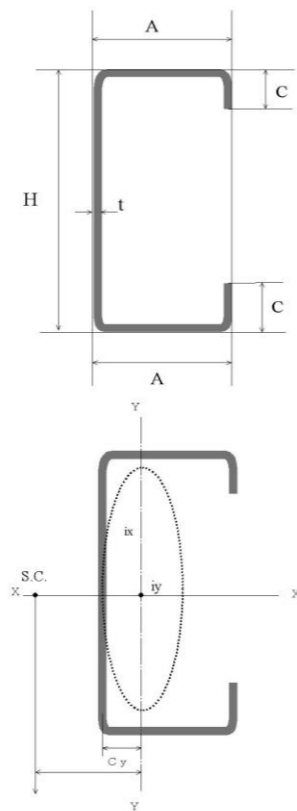
標準長さ

6m	11m	12m
----	-----	-----

6~13mまでの長さについては御注文に応じて生産致します。

形状および寸法の許容差

区分		許容差
高さ H	150mm未満	± 1.5mm
	150mm以上 300mm未満	± 2.0mm
	300mm以上	± 3.0mm
辺 A		± 1.5mm
リップ C		± 2.0mm
隣り合った平板部分が構成する角度		± 1.5°
長さ		+ 40mm
曲がり		- 0mm
平板部分の厚さ t	1.6mm	±0.22mm
	2.3mm	±0.25mm
	3.2mm	±0.30mm



化学成分

種類の記号	化学成分 (%)		
	C	P	S
SSC400	0.25以下	0.050以下	0.050以下

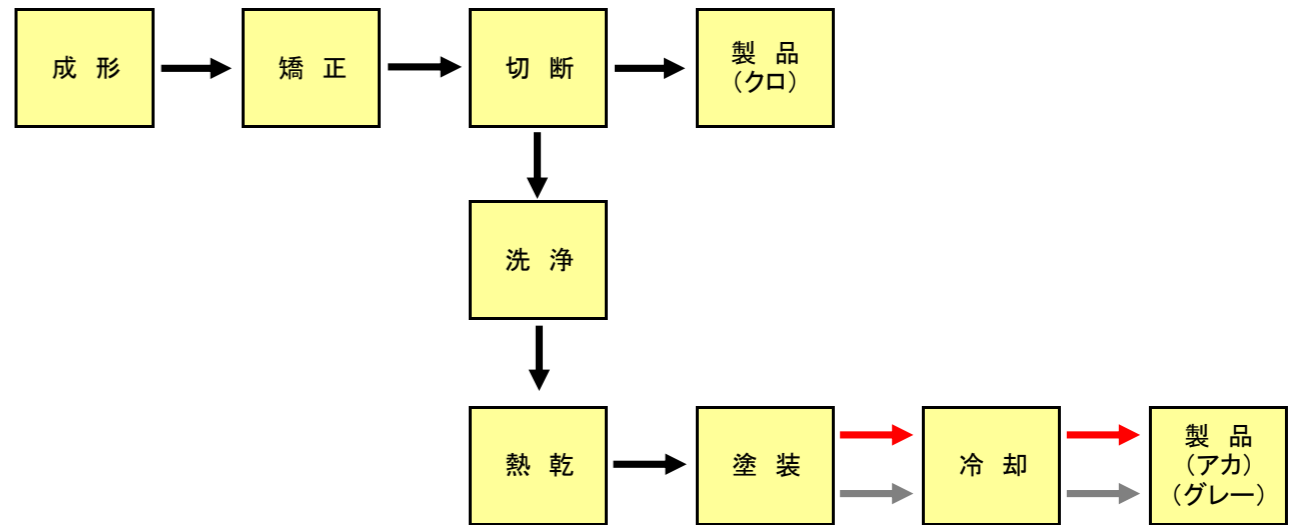
機械的性質

種類の記号	降伏点	引張強さ	伸び	
			試験片	%
SSC400	245以上	400~540	JIS5号	21以上

品種の名称

品種の名称	使用する塗料	備考
クロ	(無塗装)	
アカ	アカサビ塗料	JIS K 5674 認定品 (高性能水溶性錆止プライマー)
グレー	グレー塗料	

製造工程図



日本工業規格(JIS)表示の認定

指定品目: 一般構造用軽量形鋼(JIS G3350)

認証事業場	認証番号	認証日
北海道シャーリング株式会社	QA0106005	平成19年1月16日